

## **ANEXO 1**

PESQUISA DO PERFIL DOS USUÁRIOS DO BICICLETÁRIO ARARIBÓIA  
AGO/2017

Elaboração: Programa Niterói de Bicicleta em parceria com o coletivo Mobilidade Niterói e a Faculdade de Turismo da UFF

O Bicicletário Araribóia é, no presente momento, o maior bicicletário totalmente público do país. Havendo sido demandado pelos movimentos ciclísticos do município, foi inaugurado em Março de 2017 com 416 vagas rotativas para bicicletas em terreno que previamente abrigava 22 vagas para carros. A segurança do espaço é garantida através do cadastro obrigatório de seus usuários e este conta com banheiro, oficina de auto-reparo e câmeras de segurança, sendo de utilização gratuita.

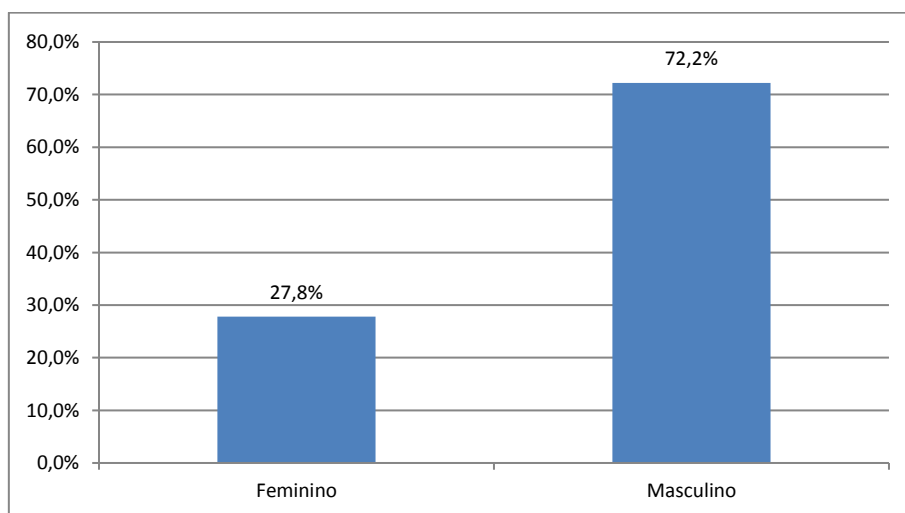
Apenas seis meses após a sua inauguração, o Bicicletário já havia recebido 44 mil entradas, possuindo 3.900 usuários cadastrados. Em dias úteis, o Bicicletário chega a sua lotação máxima de 416 bicicletas diversas vezes, chegando a, graças a sua rotatividade, receber mais de 500 bicicletas.

A pesquisa de perfil do usuário do Bicicletário Arariboia ocorreu nos meses de Julho e Agosto de 2017 e teve como objetivo compreender o público que utiliza o Bicicletário Arariboia, suas demandas e os efeitos que a inauguração deste equipamento teve no cenário da ciclomobilidade de Niterói.

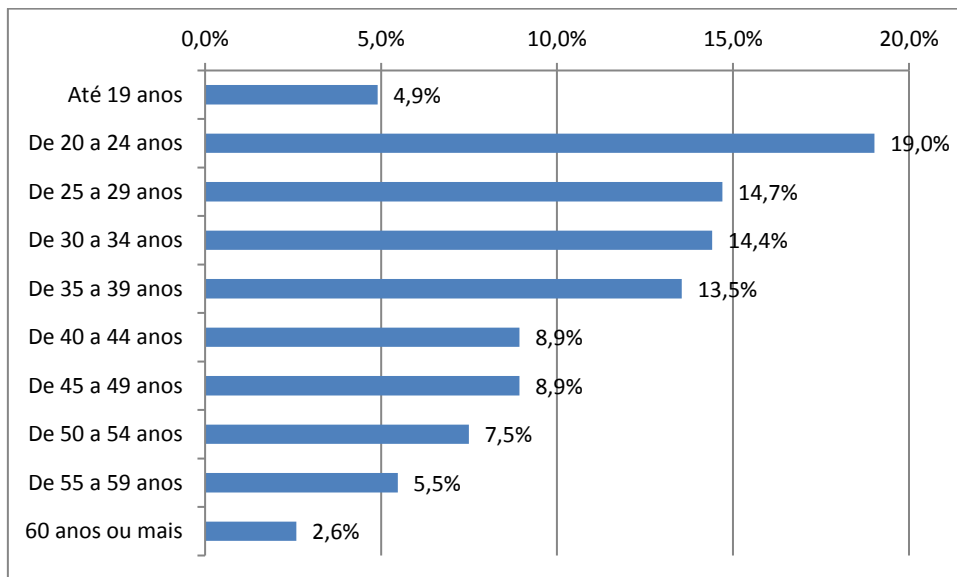
Foram realizados 351 entrevistas em um universo de 3.800 usuários. O erro amostral é de 5% e o índice de confiança é de 95%.

## 1. Perfil socioeconômico:

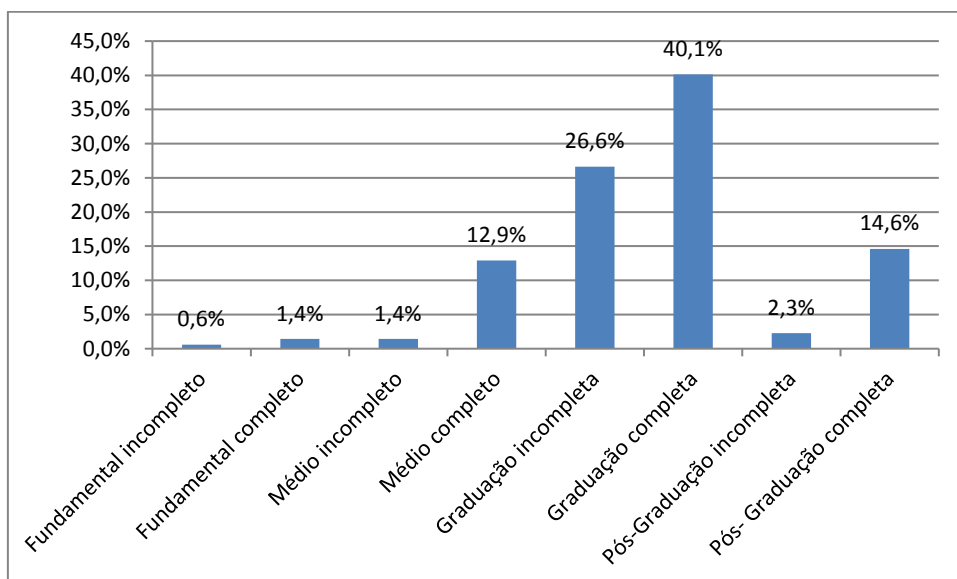
### 1.1 Sexo:



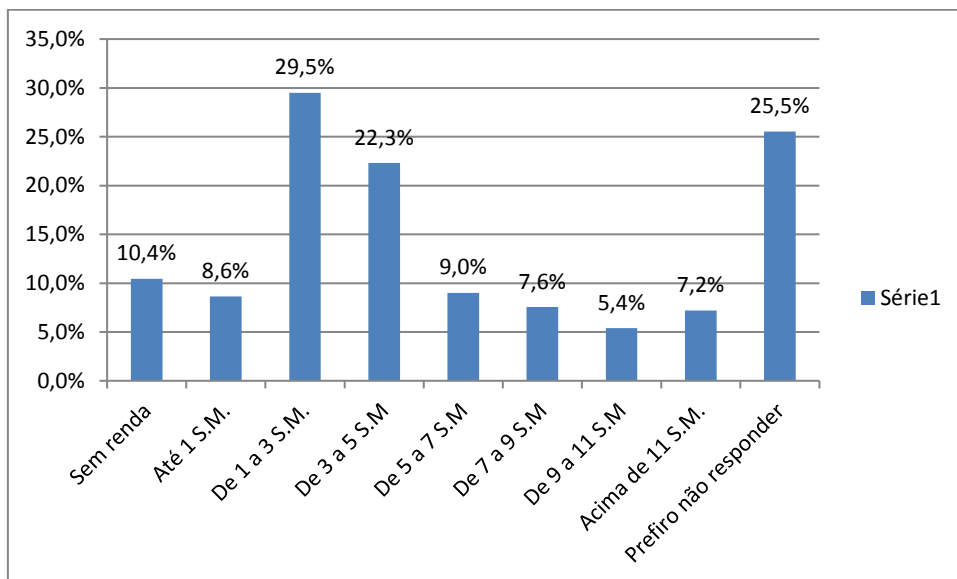
### 1.2 Idade:



### 1.3 Escolaridade:

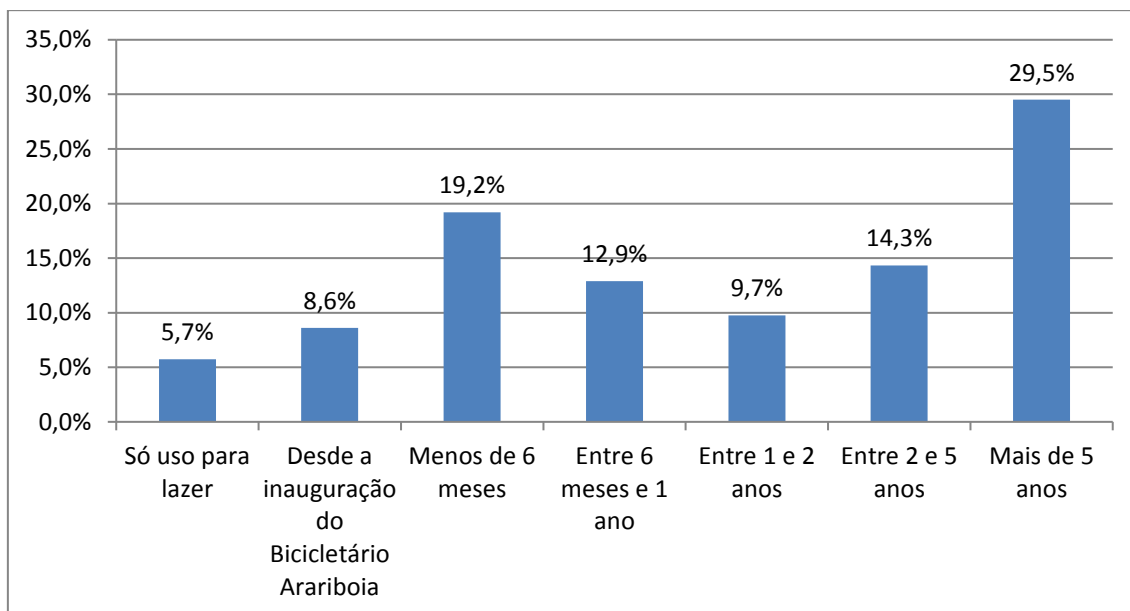


#### 1.4 Renda:

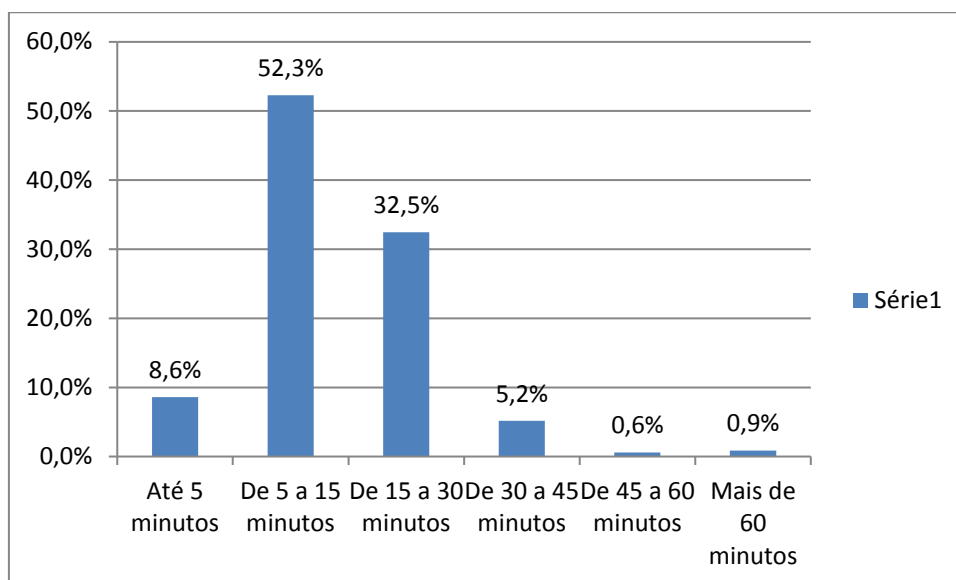


## 2. Perfil do deslocamento

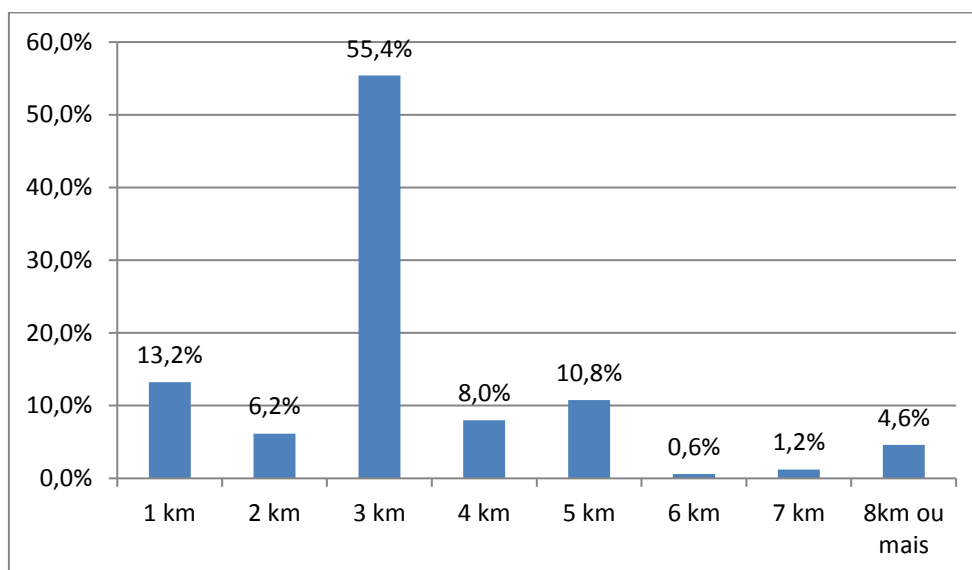
### 2.1 Tempo que começou a utilizar a bicicleta como meio de deslocamento.



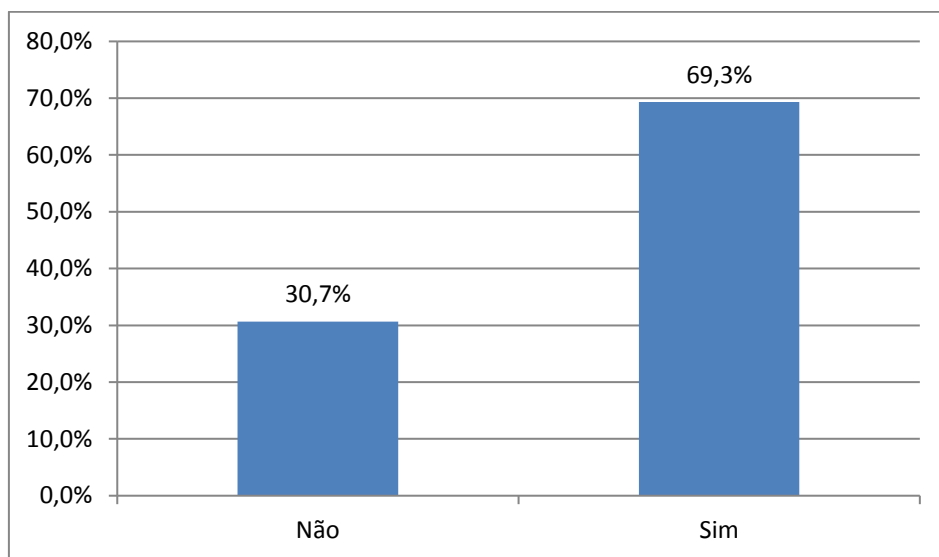
## 2.2 Tempo que leva no trajeto mais frequente de bicicleta.



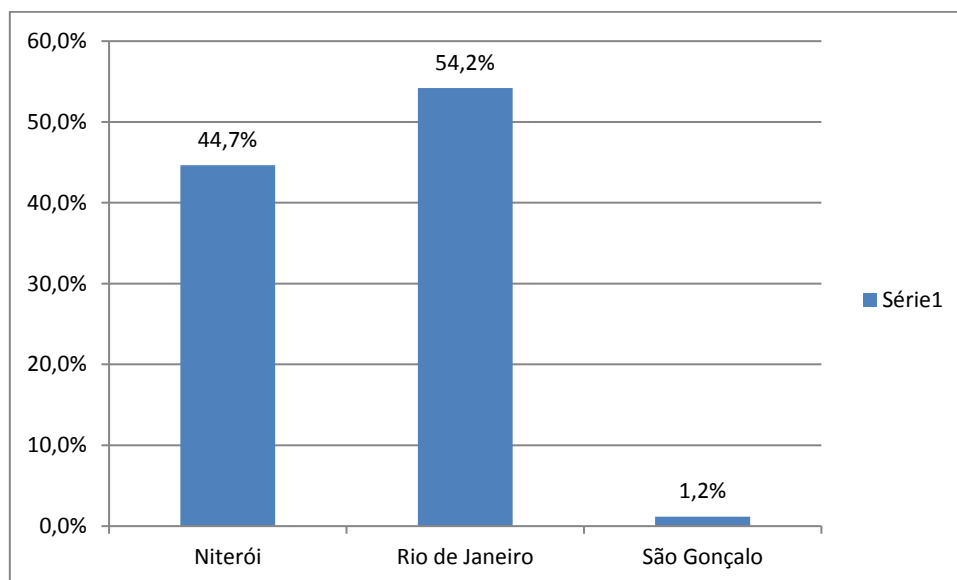
## 2.3 Distância percorrida no deslocamento mais frequente de bicicleta.



#### 2.4 Utiliza outro modal no deslocamento.

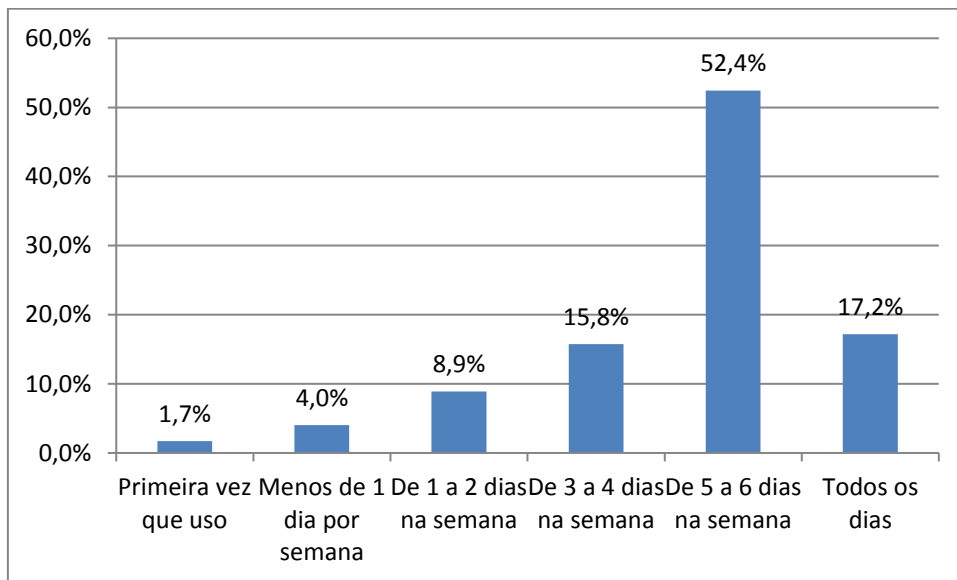


#### 2.5 Destino final do deslocamento mais frequente.

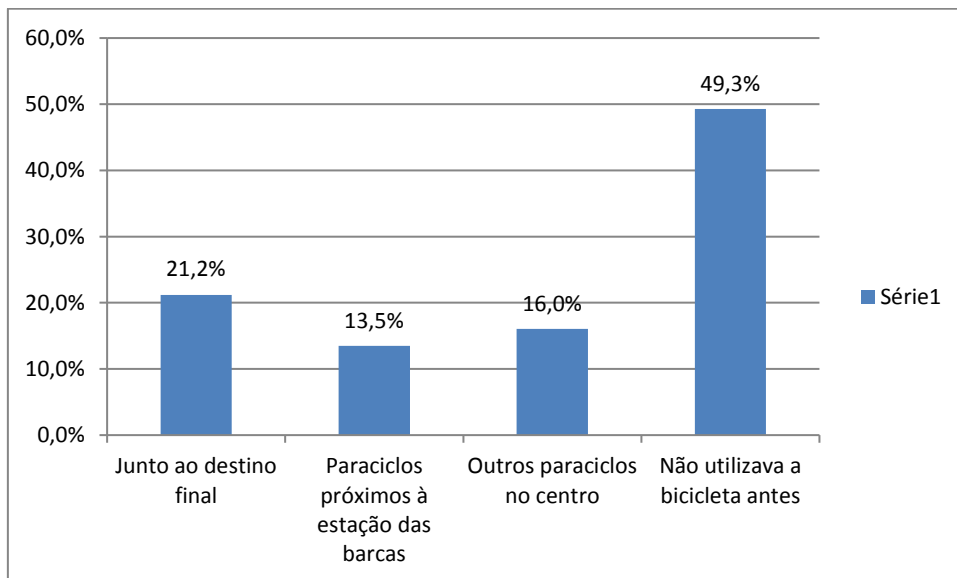


### 3. Perfil de uso do bicicletário.

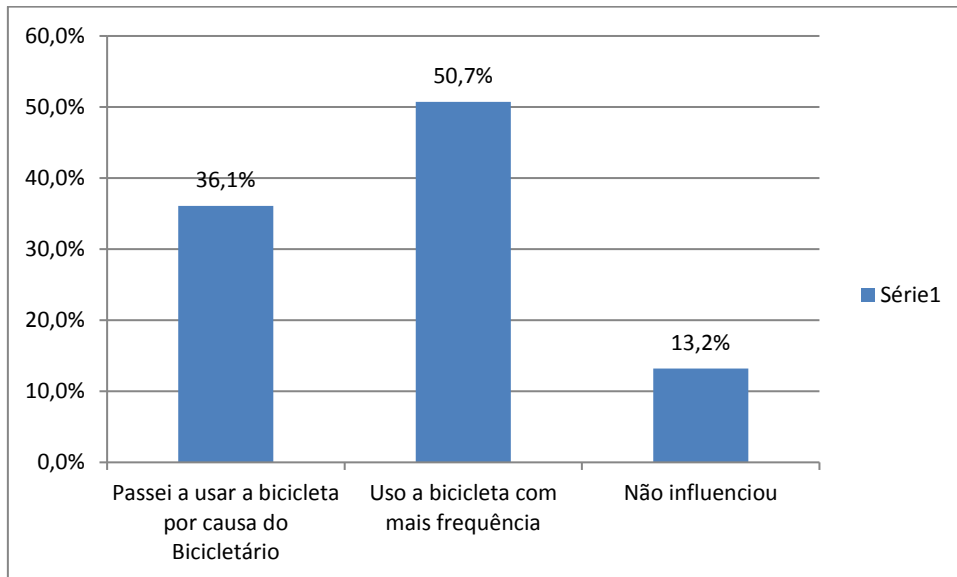
#### 3.1 Frequência de uso do bicicletário.



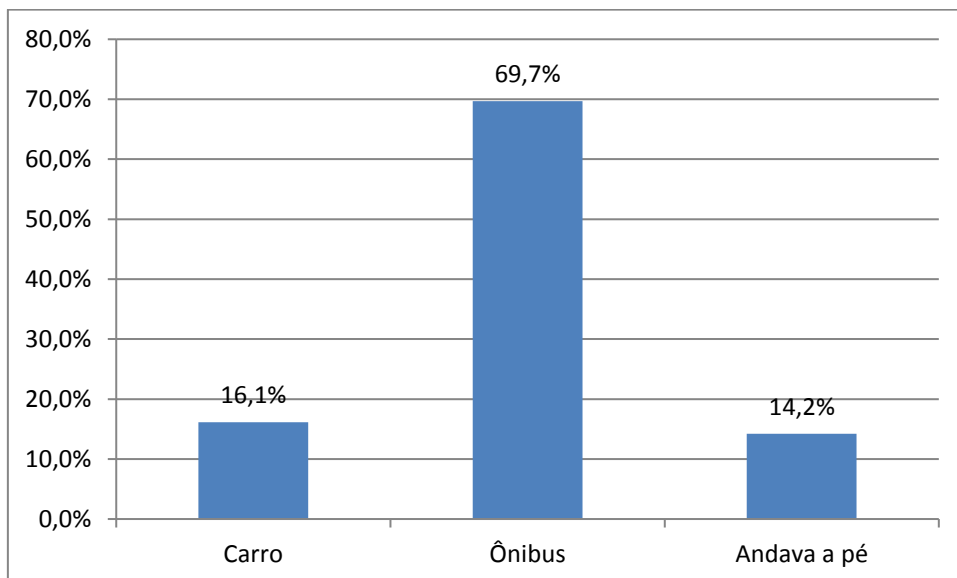
#### 3.2. Onde estacionava a bicicleta antes da abertura do bicicletário.



### 3.3 Como a abertura do bicicletário influenciou na frequência com que usa a bicicleta.

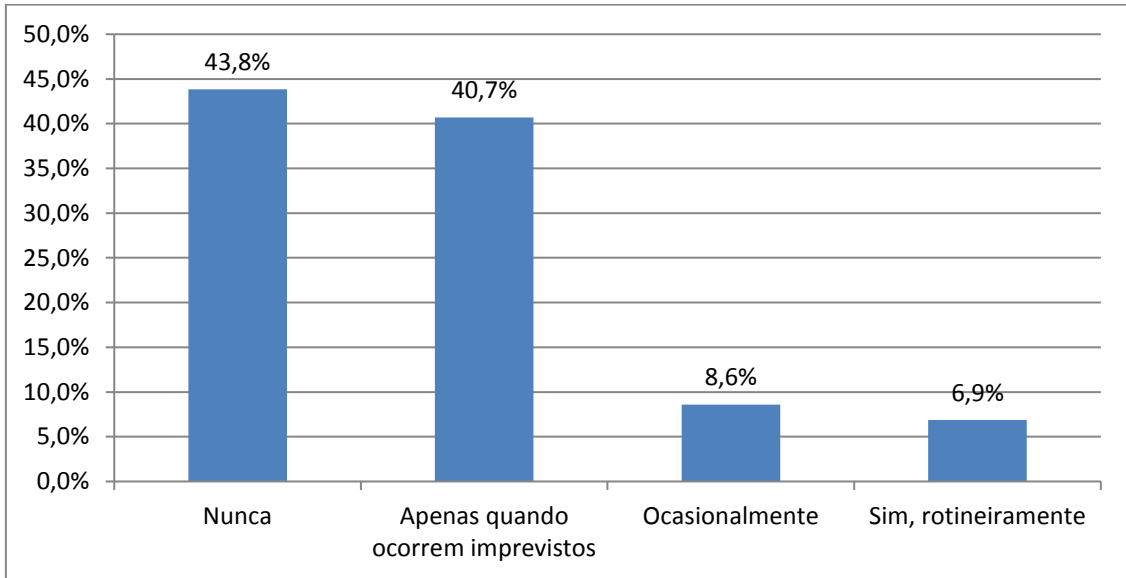


### 3.4 Qual modal utilizava antes da bicicleta.

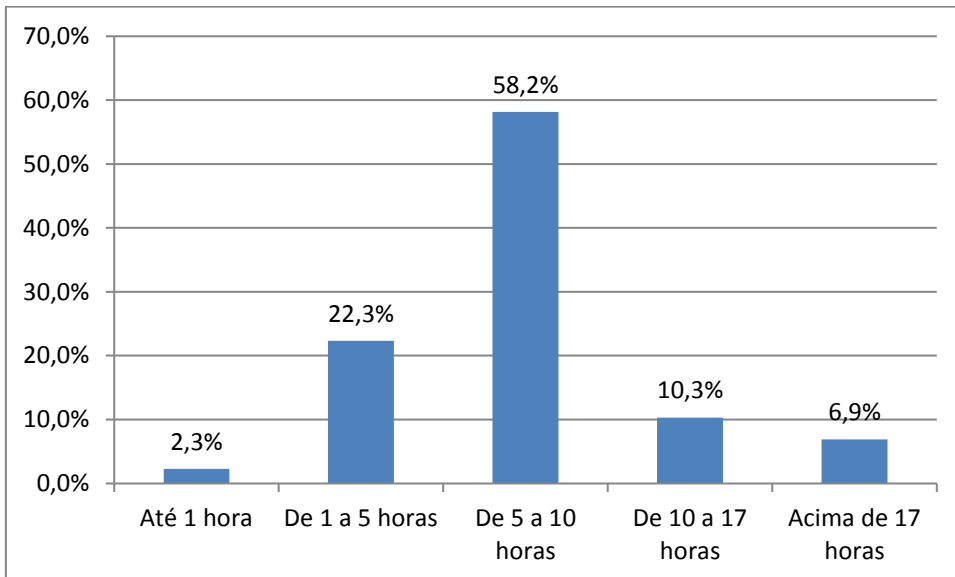




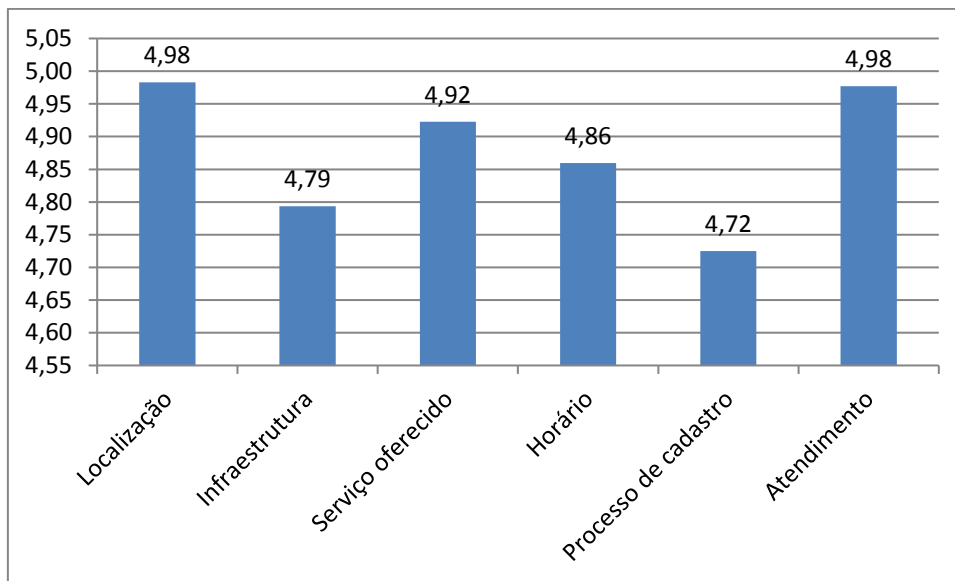
### 3.5 A bicicleta pernoita no bicicletário.



### 3.6 Em geral qual o tempo de permanência da bicicleta no bicicletário.



4. Avaliação média (de 0 a 5):



5. Mapa de palavras – sugestões dos usuários.

